

> varmeco // wärme.nutzen

> Produktbeschreibung VarCon MBG 211/380

Gateway zur Integration von Modbus RTU varmeco Reglern in BACnet IP oder MSTP Systeme

- zur Integration von varmeco Reglern in Management Systeme
- max. 100 Datenpunkte
- BACnet IP & MSTP
- bis zu 32 Modbus Slaves integrierbar abhängig von Kaskadennutzung

Inhalt

VarCon MBG Beschreibung	3
VarCon MBG211 Schema	4
VarCon MBG380 Schema	4
Schaltschrankaufbau	5
Technischen Daten	6

Impressum

Dieses Dokument inklusive aller seiner Inhalte ist urheberrechtlich geschützt. Eine Verwendung außerhalb dieses Urheberrechts bedarf der schriftlichen Zustimmung durch **varmeco GmbH & Co. KG**.

Das gilt im Besonderen für Vervielfältigungen, Kopien, Übersetzungen und die Speicherung in elektronischen Systemen.

Herausgeber:

varmeco GmbH & Co. KG - Kaufbeuren

Die Inhalte dieses Dokuments wurden mit größtmöglicher Sorgfalt erstellt. Technische Änderungen vorbehalten.

© 2023 by **varmeco GmbH & Co. KG**

VarCon MBG Beschreibung

Das MBG stellt das Bindeglied zwischen den varmeco Reglern VarCon211/VarCon380 und dem Kommunikationsprotokoll BACnet bzw. dem Management System dahinter dar. Das VarCon MBG übersetzt Datenpunkte zwischen Modbus RTU und BACnet und ermöglicht damit die einfache und schnelle Anbindung Modbus-fähiger varmeco-Geräte.

Das Gateway dient als BACnet Server und stellt Daten für einen BACnet Client zur Verfügung. Modbus seitig fungiert das Gateway als Master und fordert Daten der angeschlossenen Slave-Geräte an.

Dabei können bis zu 100 Datenpunkte übertragen werden. Das Gateway wird von uns bereits passend parametrierung. Lediglich Netzwerkadressen, Namensgebung müssen bei Inbetriebnahme eingestellt werden.

Die dazugehörige EDE-File wird mit den restlichen Unterlagen nach Projektierung bzw. bei VarCon211 Reglern nach Zeichnung der Kabelpläne mitgeschickt.

Die Schaltschrankeinheit kommt in zweireihiger Ausführung aus pulverbeschichtetem Stahlblech, zweifarbig, Kabelklemmdurchführungen mit Einzelzugentlastungen, umlaufende Türdichtung zur Abdichtung des Schrankes und verriegelbare Schaltschranktür.

Mit Montageschiene zur Wandmontage.

Der Netzwerkanschluss ist als RJ-45 Anschluss ausgeführt, es werden die Geschwindigkeiten 10/100MBit/s unterstützt.

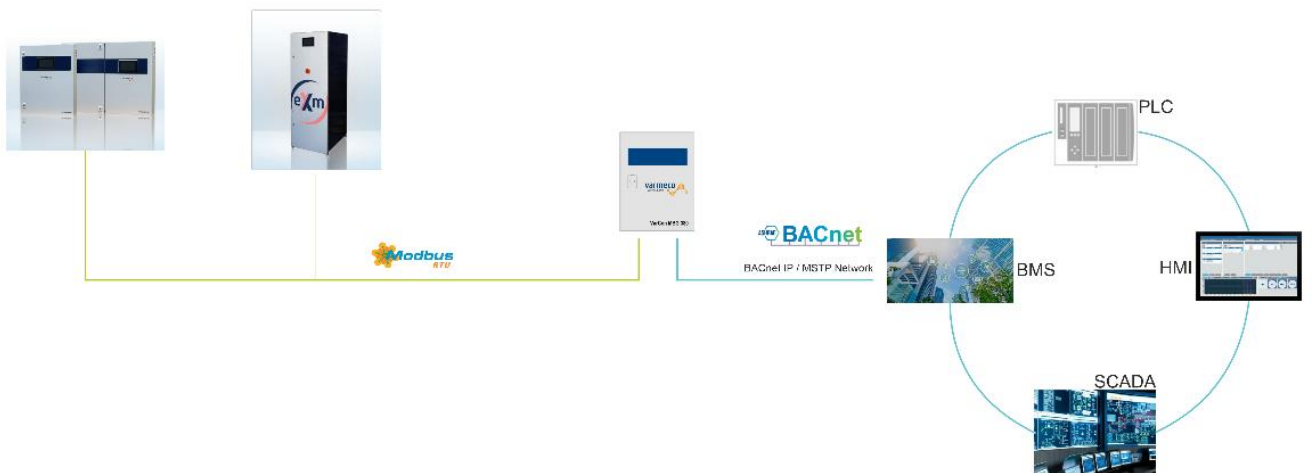
Elektrisch versorgt wird das MBG mit 230VAC.

> varmeco // wärme.nutzen

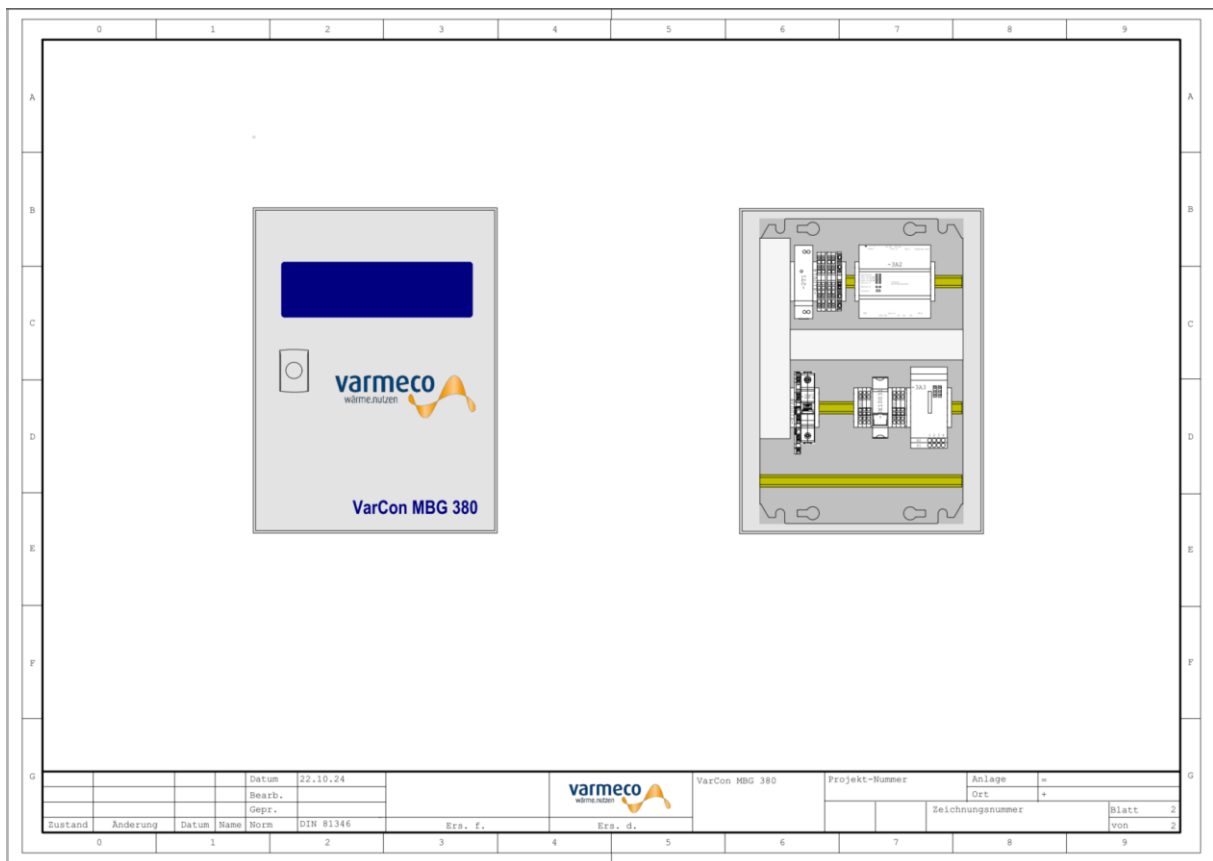
VarCon MBG211



VarCon MBG380



> varmeeco // wärme.nutzen



- gilt auch für MBG 211

> varmeco // wärme.nutzen

Technischen Daten

Allgemein:

Maße B/H/T: 300/400/150 mm

Farbe:

- Folierung Schranktür: RAL 5013

- Schaltschrank: RAL 9006

Technische Daten - Elektrik:

Schaltschrankeinheit: Elektrische Versorgung: 230 V / 50 Hz
 Schutzart: IP 41 DIN 40050
 max. Leistungsaufnahme Standby: 6 W
 CE nach: EN 60730-1/2
 zul. Umgebungstemperatur: 0 - 40 Grad C
 Gesamtabsicherung: 6 A

Technische Daten - BUS:

Ethernet:	Compliance:	IEEE 802.3
	Protokolle:	ModbusTCP, BACnet IP
	Datenrate:	10Mbps, 100Mbps
	Kabellänge max.:	100m
	Anschluss:	RJ-45
RS-485:	Protokolle:	Modbus Master, BACnet MS/TP
	Baudrate:	2.4 kBit/s bis 115.2 kBit/s
	Kabellänge max.:	1000m
	Anschluss:	Klemmleiste