

> varmeco // wärme.nutzen

## > Produktbeschreibung MMG-4

Gateway zur Integration von Modbus RTU varmeco Reglern in Modbus TCP Systeme

- GLT Anbindung
- Kaskadensteuerung für VARIO fresh-nova
- bis zu 32 Modbus Slaves integrierbar

## Inhalt

<b>VarCon MMG 4</b> .....	3
<b>Schema</b> .....	4
<b>Schaltschrankaufbau</b> .....	4
<b>Technischen Daten</b> .....	5

## Impressum

Dieses Dokument inklusive aller seiner Inhalte ist urheberrechtlich geschützt. Eine Verwendung außerhalb dieses Urheberrechts bedarf der schriftlichen Zustimmung durch

**varmeco GmbH & Co. KG.**

Das gilt im Besonderen für Vervielfältigungen, Kopien, Übersetzungen und die Speicherung in elektronischen Systemen.

Herausgeber:

**varmeco GmbH & Co. KG** - Kaufbeuren

Die Inhalte dieses Dokuments wurden mit größtmöglicher Sorgfalt erstellt. Technische Änderungen vorbehalten.

© 2023 by **varmeco GmbH & Co. KG**

## VarCon MMG 4

Das MMG 4 stellt das Bindeglied zwischen den varmeco Reglerfamilie 211/380 und dem Kommunikationsprotokoll Modbus TCP bzw. dem Management System dahinter dar. Das VarCon MMG 4 routet die Datenpunkte zwischen Modbus RTU und Modbus TCP und ermöglicht damit die einfache und schnelle Anbindung Modbus-fähiger varmeco-Geräte in einem Modbus-TCP-Netzwerk.

Das Gateway dient als Modbus-Router und stellt Daten für einen Modbus-TCP-Client oder Modbus-TCP-Contoller zur Verfügung.

Dabei können bis zu 4 Varmeco-Geräte eingebunden werden. Da das Gateway direkt routet wird keine Parametrierung der Datenpunkte benötigt und die Datenpunkte der Modbus-RTU Seite können 1:1 auf der Modbus-TCP Seite genutzt werden. Lediglich Netzwerkadressen, Namensgebung müssen bei Inbetriebnahme eingestellt werden.

Die dazugehörige Datenpunktliste wird mit den restlichen Unterlagen nach Projektierung bzw. bei VarCon211 Reglern nach Zeichnung der Kabelpläne mitgeschickt.

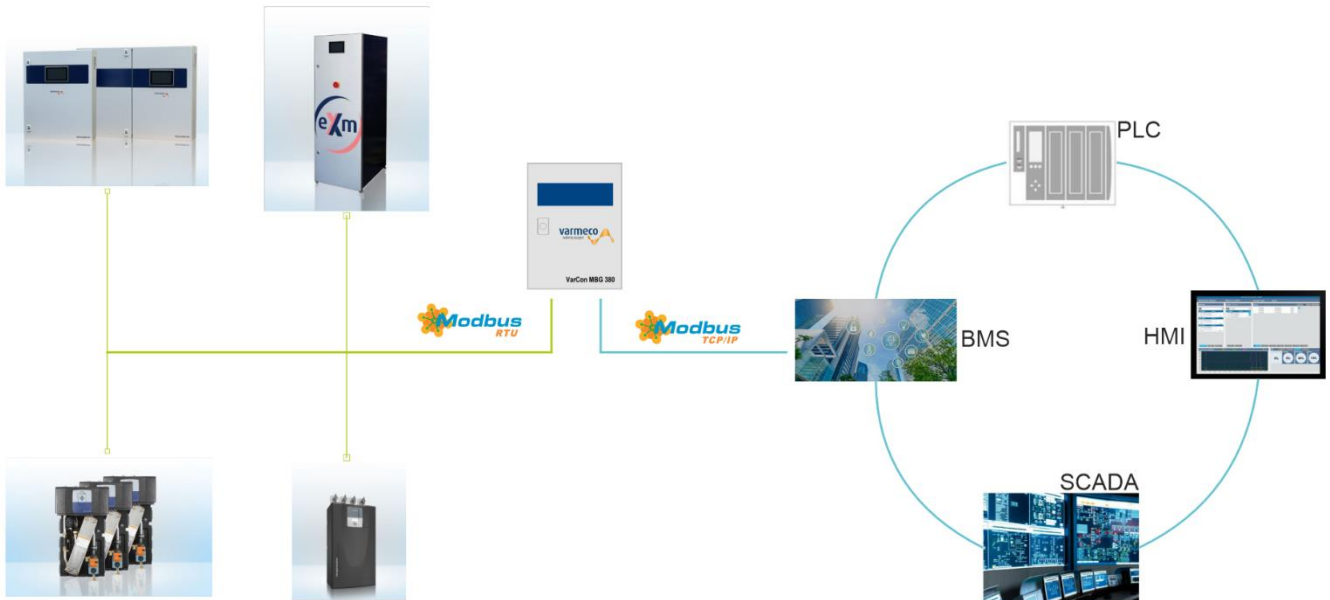
Schaltschrankeinheit in zweireihiger Ausführung aus pulverbeschichtetem Stahlblech, zweifarbig, Kabelklemmdurchführungen mit Einzelzugentlastungen, umlaufende Türdichtung zur Abdichtung des Schanks, verriegelbare Schaltschranktür.

Mit Montageschiene zur Wandmontage.

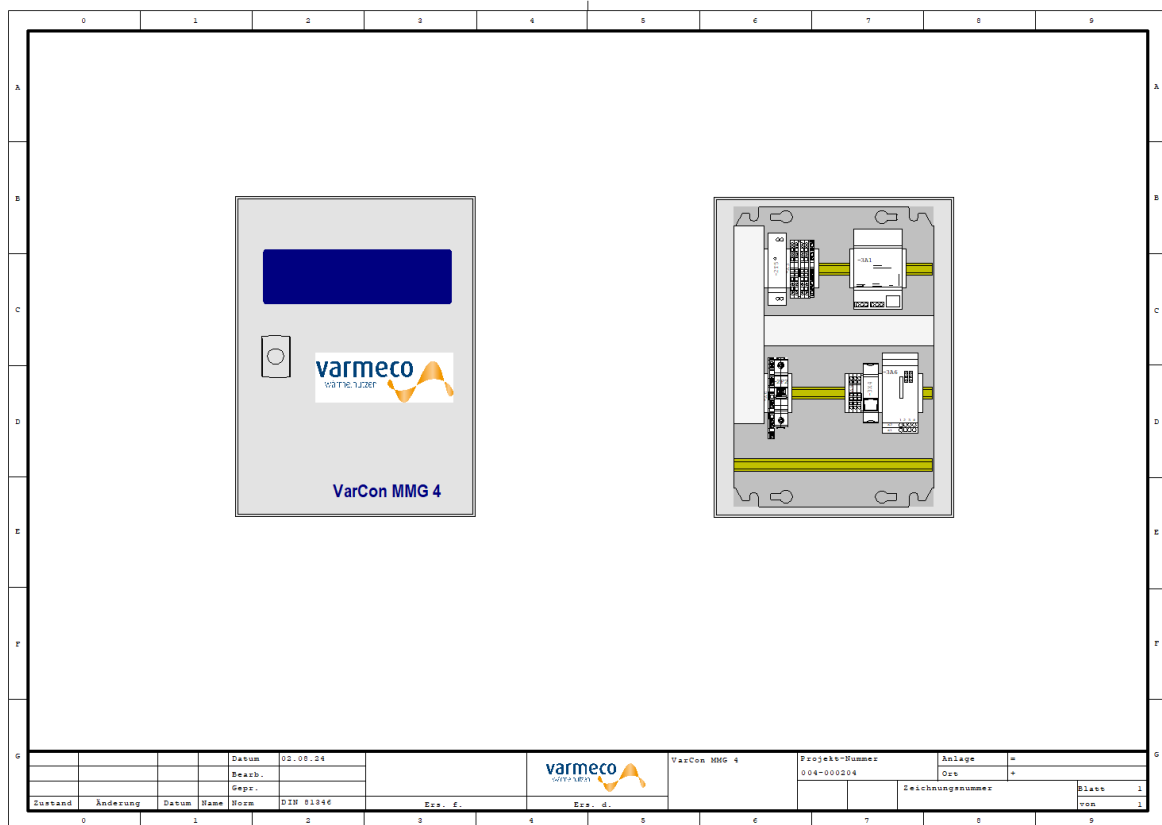
Der Netzwerkanschluss ist als RJ-45 Anschluss ausgeführt, es werden die Geschwindigkeiten 10/100MBit/s unterstützt.

## > varmeco // wärme.nutzen

### Schema



### Schaltschrankaufbau



> varmeco // wärme.nutzen

**Technischen Daten**

**Allgemein:**

Maße B/H/T: 300/400/150 mm

Farbe:

- Folierung Schranktür: RAL 5013

- Schaltschrank: RAL 9006

**Technische Daten - Elektrik:**

Schaltschrankeinheit: Elektrische Versorgung: 230 V / 50 Hz  
 Schutzart: IP 41 DIN 40050  
 max. Leistungsaufnahme Standby: 6 W  
 CE nach: EN 60730-1/2  
 zul. Umgebungstemperatur: 0 - 40 Grad C  
 Gesamtabsicherung: 6 A

**Technische Daten - BUS:**

Ethernet:	Compliance:	IEEE 802.3
	Protokolle:	ModbusTCP
	Datenrate:	10Mbps, 100Mbps
	Kabellänge max.:	100m
	Anschluss:	RJ-45
RS-485:	Protokolle:	Modbus Master
	Baudrate:	2.4 kBit/s bis 115.2 kBit/s
	Kabellänge max.:	1000m
	Anschluss:	Klemmleiste